

# COURIR POUR LA VIE

DEMANDE DE SOUTIEN

[www.yverdon-chasseron.ch](http://www.yverdon-chasseron.ch)

DIMANCHE 29 SEPTEMBRE 2019  
-3<sup>ème</sup> EDITION-



**L'YVERDON • CHASSERON**  
COURSE 20KM • NORDIC WALKING 8KM

"ENSEMBLE NOUS CHASSERON LA SEP !"

Organisé par: Association «Courir pour la vie»

En faveur de

**SEP**

Société suisse  
de la sclérose  
en plaques

**SOUTENEZ-NOUS DANS NOTRE PROJET  
ET DEVEZ PARTENAIRE DE « COURIR POUR LA VIE »**



# SOMMAIRE

## L'ASSOCIATION « COURIR POUR LA VIE »

L'Histoire	3
------------	---

## LA COURSE « L'YVERDON-CHASSERON »

Description du projet	4
Objectifs	5
Parcours 1 «Course à pied» : Yverdon-Chasseron	6
Parcours 2 «Nordic Walking» : Vuiteboeuf-Chasseron	7
Parcours 1 + 2 : Zoom d'arrivée «Le Chasseron»	8
Parcours 1 + 2 : Profils des courses	9
La sclérose en plaques ; qu'est-ce que c'est ?	10
La Société suisse de la sclérose en plaques	11
Budget prévisionnel	12
Recherche de financement	13
Nos formules de soutien	14
Notre belle région	15
Conclusion	16

## CONTACTS

Comité d'organisation	17
Coordonnées	18

# L'HISTOIRE



C'est l'histoire de deux gars, originaires d'**Yverdon-les-Bains**, qui durant leur jeunesse, tapaient dans le ballon ensemble sur les terrains humides de la région et dont les parcours de vie prirent par la suite une direction bien différente.

Quelques années plus tard, ils se retrouvèrent au détour d'une salle de sport avec leur expérience de vie personnelle et complémentaire mais avec les mêmes intérêts communs, à savoir; **l'amour de leur belle région, la course à pied et la lutte contre la sclérose en plaques !**

Vint alors l'idée un peu folle d'organiser une course à pied en faveur de leur cause commune ralliant la capitale de leur jeunesse au point culminant de la région, à savoir le Chasseron! Ainsi, fut créée **«L'Yverdon-Chasseron: Ensemble nous Chasseron la SEP !»**.

Première manifestation du genre dans la région, cette dernière a drainé plus de **750 participants** ainsi que **300 bénévoles** jusqu'à ce jour. La beauté du tracé, l'atmosphère conviviale, les nombreux bénévoles motivés ainsi que sa fréquence tous les 2 ans sont autant de facteurs importants pour son développement et sa pérennisation. De ce fait, cela a motivé de nombreux partenaires différents à nous apporter leur soutien.

Ainsi, après ses 2 magnifiques premières éditions (participants nombreux, bénévoles investis, temps radieux et surtout un total de **CHF 30'000.- de dons** remis à la **Société SEP**), l'Association «Courir pour la vie» a le plaisir de vous annoncer la 3<sup>ème</sup> édition de L'Yverdon-Chasseron qui se déroulera le **dimanche 29 septembre 2019**.

Alors, serez-vous dès nôtre ? Nous comptons sur vous !

Sportivement,

Le comité

# DESCRIPTION DU PROJET

## DIMANCHE 29 SEPTEMBRE 2019

### COURSE À PIED

- Yverdon (USY) - Chasseron
- 20.5 km / + 1220 m de dénivelé
- 250-300 participants estimés
- 3 catégories hommes
- 3 catégories femmes
- 5 ravitaillements (3 lights)



### (NORDIC) WALKING

- Vuiteboeuf (Grande Salle) - Chasseron
- 7.5 km / + 1000 m de dénivelé
- 100-150 participants estimés
- 1 catégorie hommes
- 1 catégorie femmes
- 3 ravitaillements (1 light)



# OBJECTIFS



Organiser une **manifestation sportive** alliant effort, plaisir et générosité

**Lever des fonds** en faveur de la Société suisse de la sclérose en plaques

**Soutenir** les malades de la sclérose en plaques (SEP)

Parler et **faire connaître la SEP** ainsi que la Société suisse SEP

Mettre en valeur les atouts de notre **belle région**

Effectuer une **action sociale et sportive** ciblée

Mettre sur pied une **rando-course inédite** dans notre région

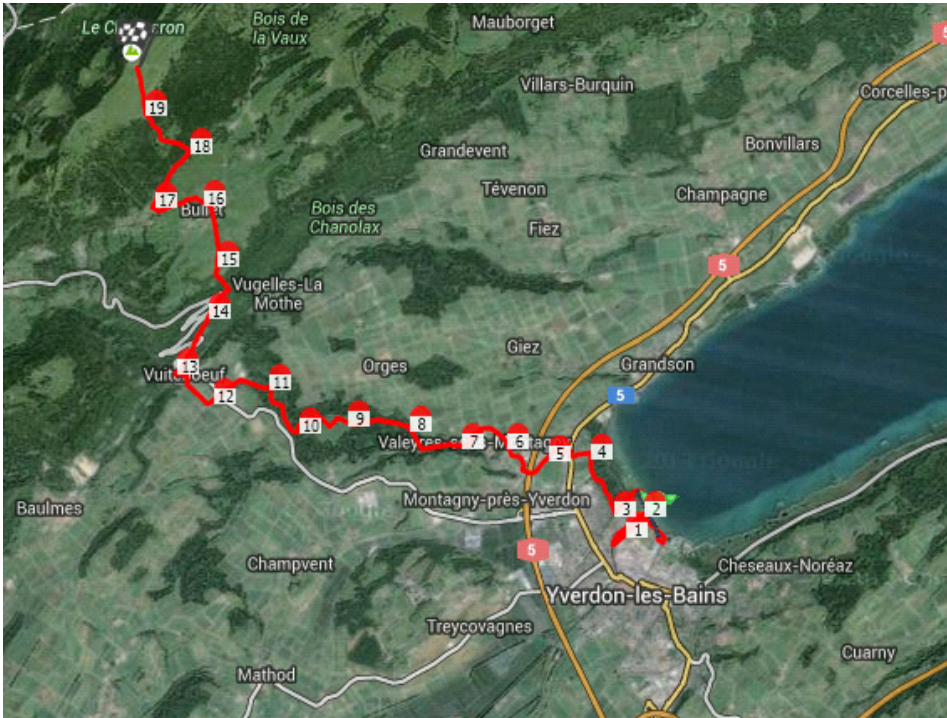
**Objectif:**  
**Don en faveur de la Société SEP**

pour une vie meilleure



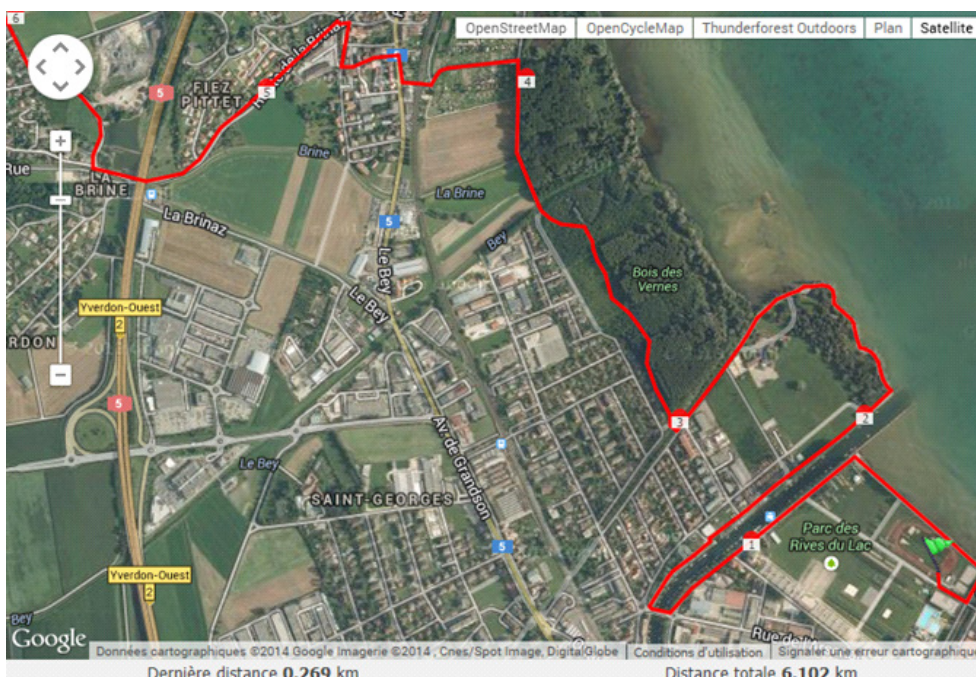


# PARCOURS I COURSE À PIED YVERDON - CHASSERON



1. Départ: Yverdon (USY) 429 m
2. Tuileries-Grandson
3. Montagny-près-Yverdon
4. Bois d'Orges
5. Vuiteboeuf
6. Bullet
7. Les Rasses
8. Arrivée: Le Chasseron 1576 m

## PARCOURS I: ZOOM DÉPART YVERDON-LES-BAINS



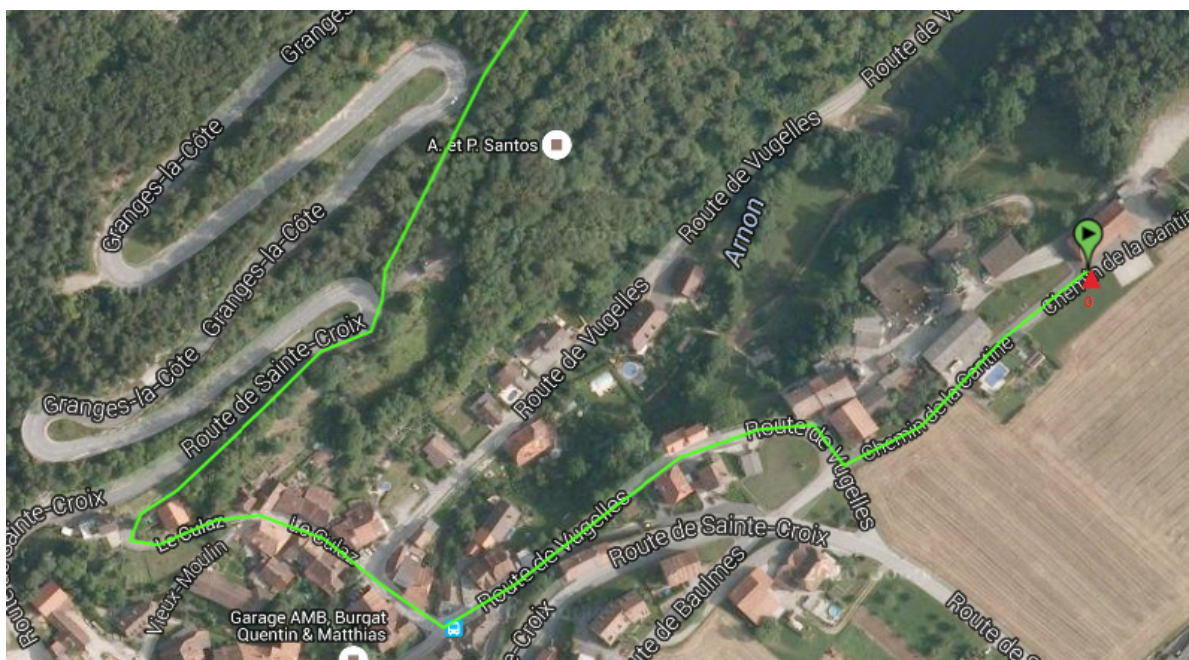


# PARCOURS 2 NORDIC WALKING VUITEBOEUF - CHASSERON



1. Départ: Vuiteboeuf (Salle communale) / 594m
2. Bullet
3. Les Rasses
4. Arrivée: Le Chasseron 1576 m

## PARCOURS 2: ZOOM DÉPART VUITEBOEUF

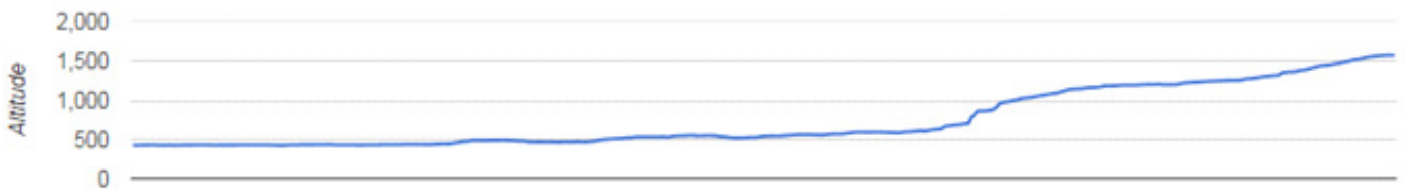


# PARCOURS I + 2 : ZOOM ARRIVÉE LE CHASSERON





# PROFIL DE LA COURSE À PIED YVERDON - CHASSERON



**Dénivelé négatif : 73 m | Dénivelé positif : 1220 m**  
 Altitude de départ : 429 m | Altitude d'arrivée : 1576 m  
 Différence d'altitude entre le départ et l'arrivée : 1147 m  
 Altitude Maxi : 1577 m | Altitude Mini : 427 m

# PROFIL DU PARCOURS NORDIC VUITEBOEUF - CHASSERON



**Dénivelé négatif : 22 m | Dénivelé positif : 1004 m**  
 Altitude de départ : 594 m | Altitude d'arrivée : 1576 m  
 Différence d'altitude entre le départ et l'arrivée : 982 m  
 Altitude Maxi : 1577 m | Altitude Mini : 588 m

# LA SCLÉROSE EN PLAQUES QU'EST-CE QUE C'EST ?



Un diagnostic de sclérose en plaques (SEP) bouleverse la vie de la personne touchée et celle de toute sa famille. Cette maladie inflammatoire du système nerveux central peut provoquer de graves lésions. En Suisse, plus de **15'000 personnes** souffrent de cette **maladie chronique incurable**. Chaque jour, une personne reçoit le diagnostic de SEP.

Chez 80% des personnes atteintes, les premiers symptômes se déclarent **entre 20 et 40 ans**. La SEP est la maladie neurologique la plus fréquemment diagnostiquée dans cette tranche d'âge.

Malgré des recherches intensives, les **causes exactes** de la SEP restent encore **inconnues**; les recherches se concentrent aujourd'hui sur l'interaction possible de **prédispositions génétiques** et de **facteurs environnementaux**. Divers handicaps peuvent apparaître seuls ou accompagnés d'autres symptômes. La maladie peut toucher différentes parties du corps, comme la vue ou l'équilibre. Elle peut également entraîner une paralysie des membres inférieurs ou supérieurs, des douleurs ou des troubles intestinaux et urinaires.

Beaucoup de personnes atteintes souffrent d'une grande fatigue, de troubles du toucher et de difficultés de concentration. Les thérapies proposées à l'heure actuelle **ne guérissent pas la maladie**, elles peuvent toutefois en atténuer les symptômes, même si elles n'ont aucun effet chez certains patients.

**Chaque jour en Suisse, une personne reçoit le diagnostic de SEP**

# LA SOCIÉTÉ SUISSE DE LA SCLÉROSE EN PLAQUES



Société suisse  
de la sclérose  
en plaques



## LES TROIS BUTS PRINCIPAUX DE LA SOCIÉTÉ SEP

La Société SEP poursuit trois buts principaux: elle s'engage pour une plus grande **autonomie** des personnes atteintes de SEP et une meilleure **qualité de vie**; elle encourage et soutient la **recherche SEP**; enfin, elle favorise une bonne **collaboration interdisciplinaire** des institutions et professionnels qui accompagnent les personnes atteintes de SEP.

## QUEL SOUTIEN APPORTE LA SOCIÉTÉ SEP ?

- Information & Sensibilisation au grand public
- Conseil personnel gratuit
- Conseil psychosocial
- Conseil en soins et soutien aux proches
- Aide financière d'urgence
- Cours et formations
- Séjours en groupe
- Vacances
- Camp enfants
- Groupes régionaux
- Recherche SEP
- Informations scientifiques
- Formations continues

## Société suisse de la sclérose en plaques

Centre romand SEP

Rue du Simplon 3

1006 Lausanne

T 021 614 80 80

F 021 614 80 81

[info@sclerose-en-plaques.ch](mailto:info@sclerose-en-plaques.ch)

[www.sclerose-en-plaques.ch](http://www.sclerose-en-plaques.ch)

Contact: Marianna Monti



# BUDGET PRÉVISIONNEL



## Budget prévisionnel «l'Yverdon-Chasseron» 2019

- Don en faveur de la Société SEP
- Transports
- Sécurité
- Infrastructures (tentes, tables, bancs, frigos)
- Signalisation
- Subsistances événement (nourriture, boissons)
- Repas (bénévoles, coureurs)
- Ravitaillements
- Lots
- Logistique (WC, poubelles, gobelets)
- Dossards
- Chronométrage
- Animation (Musique et son, location, cors des alpes)
- Publicité (flyer, édition, impression)
- Sets de table
- Site internet
- Frais administratifs (timbres, tél., comm.)
- Réserve
- Divers

**TOTAL**

**CHF 46'500.00**

# RECHERCHE DE FINANCEMENT



## PUBLICS CIBLES:

- Communes
- Entreprises de la région
- Fondations / Associations diverses
- Aides publiques
- Particuliers et indépendants

## SOURCES DE FINANCEMENT

- Finances d'inscription
- Financement par kilomètre de course
- Espaces publicitaires
- Association du nom aux flyers, site internet, médias
- Banderoles publicitaires «départs/arrivée»
- Financements des podiums + dons divers
- Sets de table

## OBJECTIF FIXÉ

## DON EN FAVEUR DE LA SOCIÉTÉ SEP

# NOS FORMULES DE SOUTIEN



## SPONSORING:

## VISIBILITÉ:

**Partenaires principaux:** CHF 3000.00



**Podiums :**  
Or = CHF 1000.00  
Argent = CHF 800.00  
Bronze = CHF 600.00



**KM :** 1km = CHF 500.00



**Sets de table :** 1 encart publicitaire = CHF 150.00



**Donateurs :** À votre bon coeur





# NOTRE BELLE RÉGION



[www.yverdon-les-bains.ch](http://www.yverdon-les-bains.ch)

[www.grandson.ch](http://www.grandson.ch)

[www.montagny.ch](http://www.montagny.ch)

[www.valeyres-sous-montagny.ch](http://www.valeyres-sous-montagny.ch)

[www.orges.ch](http://www.orges.ch)

[www.sainte-croix-les-rasses-tourisme.ch](http://www.sainte-croix-les-rasses-tourisme.ch)

[www.vuiteboeuf.ch](http://www.vuiteboeuf.ch)

[www.bullet.ch](http://www.bullet.ch)

[www.chasseron.ch](http://www.chasseron.ch)



# CONCLUSION



Ce projet est destiné à une cause humaine de grande valeur, à savoir la lutte contre la sclérose en plaques, et permet de faire connaître cette maladie à un plus large public.

Il met en valeur notre belle région, il est donc une belle vitrine du Nord-Vaudois.

La course à pied et le walking sont des activités à portée de toutes et tous, alliant effort physique, rencontre, activité en plein air tout en contribuant au maintien de sa forme physique.

Vivre cette expérience sportive et humaine est une occasion unique pour mettre en valeur et en commun la région et la lutte contre la sclérose en plaques.

Alors, prenez part à ce magnifique événement en faveur des personnes atteintes de SEP en tant que **sponsor, donateur, partenaire, participant** et/ou **bénévole** !

Nous nous réjouissons d'ores et déjà de partager de beaux moments avec vous !!!

Merci,

Les organisateurs, Sébastien et Hugues



# COMITÉ D'ORGANISATION



**Hugues Jeanrenaud** - Co-fondateur de l'Association «Courir pour la vie» et de l'Yverdon-Chasseron

Domicilié à Ste-Croix

**Profession:**

Enseignant spécialisé  
Moniteur Running ESA

**Sports pratiqués:**

Course à pied, trail, ultra-trail, peaux de phoques

**A participé:**

UTMB, La Diagonale des Fous, Championnats suisses de trail, Marathon de NewYork, Marathon des Sables, ...

**Sa Devise:**

«Vivre le chemin permet l'espoir d'un rêve atteint»



**Sébastien Haas** - Co-fondateur de l'Association «Courir pour la vie» et de l'Yverdon-Chasseron

Domicilié à Cheseaux-Noréaz

**Profession:**

Employé de banque

**Sports pratiqués:**

Course à pied, trail, vélo de course, VTT, randonnée, fitness

**A participé:**

Grand Raid, la Marmotte, Sierre-Zinal, Morat-Fribourg, Montreux Les Rochers-de-Naye, 20 km de Lausanne, Trail des Paccots, Trail de l'Absinthe, Matterhorn Ultraks, Humani'trail, X-traversée, Nendaz trail.....

**Sa Devise:**

«Qui veut faire quelque chose trouve un moyen, qui ne veut rien faire, une excuse»



# COORDONNÉES



Association « Courir pour la vie »

Haas Sébastien : 079 386 19 39

Jeanrenaud Hugues : 079 719 88 81

Email : [info@yverdon-chasseron.ch](mailto:info@yverdon-chasseron.ch)

Site : [www.yverdon-chasseron.ch](http://www.yverdon-chasseron.ch)

Coordonnées bancaires : **CHI3 8040 1000 0305 0043 3**

Titulaire : Association «Courir pour la vie» / PA: Hugues Jeanrenaud, Le Castel 24, 1450 Sainte-Croix

Rubrique : Soutien «L'Yverdon-Chasseron 2019»

